

# WE SHARE ALSTOM

Piano di azionariato dipendenti  
Dal 2 al 17 dicembre 2019

[www.weshare.alstom.com](http://www.weshare.alstom.com)



**ALSTOM**  
• mobility by nature •

# Sommario

- 03 MESSAGGIO DI HENRI POUPART-LAFARGE
- 04 L'OFFERTA IN BREVE
- 06 L'OFFERTA WE SHARE ALSTOM
- 10 MODALITÀ DI SOTTOSCRIZIONE
- 11 CALENDARIO INDICATIVO DELL'OPERAZIONE



## Cari colleghi,

è con enorme piacere che vi invito a scoprire il piano di azionariato WE SHARE ALSTOM riservato ai dipendenti del Gruppo.

Nel 2018 abbiamo offerto azioni gratuite nell'ambito del piano "We are Alstom 2016", pensato per ricompensare ognuno di voi per il lavoro svolto e l'impegno profuso in questi ultimi anni.

Ora, invece, il piano WE SHARE ALSTOM offre la possibilità di accrescere ulteriormente il vostro coinvolgimento nel futuro della nostra azienda mediante l'acquisto di azioni Alstom a condizioni agevolate. Tali condizioni sono descritte in dettaglio nelle pagine seguenti.

Oggi possiamo beneficiare di risultati commerciali e operativi che ci consentono di avere fiducia nel futuro.

Le sfide che si pongono davanti a noi sono ancora molte, ma ho assoluta fiducia nella nostra capacità di lavorare insieme per diventare il più innovativo protagonista mondiale del mercato e promuovere una mobilità sostenibile e intelligente. Questa ambizione è sostenuta dalla nostra nuova strategia "Alstom in Motion", la cui pietra angolare è supportata da un team agile, inclusivo e responsabile.

È in questo contesto che invito tutti voi a prendere parte al piano di azionariato dipendenti WE SHARE ALSTOM.

Cordiali saluti,

**Henri Poupart-Lafarge**  
Amministratore Delegato

Il piano WE SHARE ALSTOM offre la possibilità di accrescere ulteriormente il vostro coinvolgimento nel futuro della nostra azienda.

# L'offerta in breve

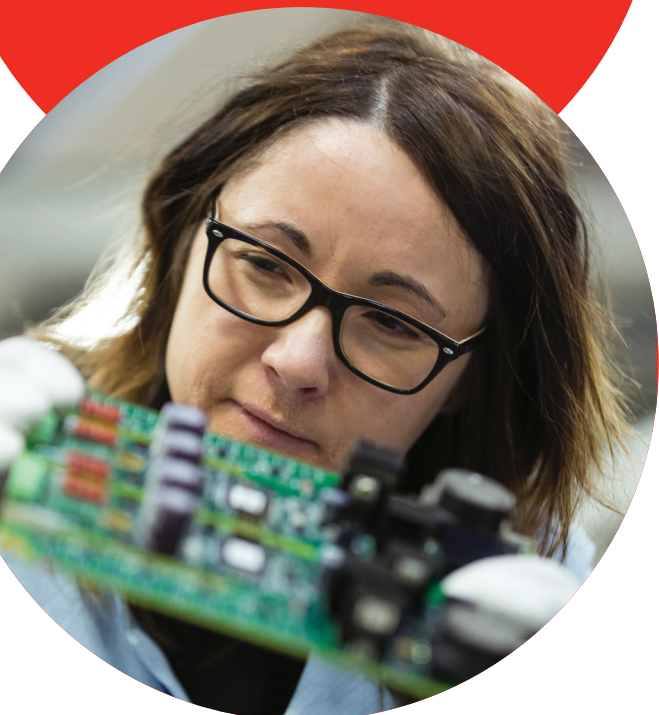
WE SHARE ALSTOM ti permette di acquistare azioni Alstom a condizioni agevolate per una durata minima di 5 anni (salvo in caso di recesso anticipato).



## VANTAGGI DELL'OFFERTA

### ● WE SHARE ALSTOM ti offre:

- un contributo aziendale pari al 50% del tuo investimento, fino a un massimo di 250 euro per un investimento personale massimo di 500 euro;
- uno Stock Appreciation Right (SAR) per ogni azione sottoscritta, che permette di:
  - > proteggere l'investimento totale (conferimento personale + contributo aziendale) e
  - > eventualmente, ottenere un guadagno corrispondente a 10,3 volte l'aumento medio garantito dell'azione Alstom durante il periodo di vincolo rispetto al prezzo di riferimento (e non al prezzo di sottoscrizione);
- il diritto di voto durante le assemblee generali degli azionisti e eventuali dividendi legati alle azioni sottoscritte.





## Qual è il prezzo di sottoscrizione?



Il prezzo di sottoscrizione corrisponde al prezzo di riferimento, scontato del 20%.

Il prezzo di riferimento è dato dalla media aritmetica del prezzo medio dell'azione Alstom, ponderato per i volumi scambiati sul mercato Euronext di Parigi (*Volume-Weighted Average Price*), durante le 20 giornate di contrattazione antecedenti il giorno in cui l'Azienda avrà stabilito la data di inizio del periodo di sottoscrizione/revoca. **Il prezzo di sottoscrizione dovrebbe essere definito il 18 febbraio 2020 in base ai prezzi rilevati dal 21 gennaio al 17 febbraio 2020.**

**Il prezzo di riferimento e il prezzo di sottoscrizione non sono noti quando si effettua la prenotazione, ma l'importo investito è definito in euro;** di conseguenza, il numero di azioni cui si avrà diritto sarà determinato al completamento dell'operazione in base al prezzo di sottoscrizione.

Il prezzo di sottoscrizione sarà comunicato mediante affissione in bacheca e sarà pubblicato sul sito [www.weshare.alstom.com](http://www.weshare.alstom.com).

Tra il 20 e il 24 febbraio 2020 la prenotazione effettuata potrà essere eventualmente annullata.

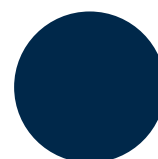


## INVESTIMENTO BLOCCATO PER 5 ANNI

- L'investimento è bloccato per 5 anni a partire dalla data dell'effettiva conclusione dell'operazione, prevista per il 26 marzo 2020, ossia fino al 26 marzo 2025.
- Tuttavia, è possibile richiedere un recesso anticipato in caso si verifichi uno degli eventi previsti per legge, come indicato nel "supplemento locale" del proprio paese. In tali casi è quindi possibile recuperare l'importo investito prima della data di disponibilità delle azioni.

## COSTI DI GESTIONE GRATIS

- I costi di gestione e i costi relativi ai conti titoli sono interamente a carico di Alstom.





# L'offerta WE SHARE ALSTOM



## SOTTOSCRIVENDO WE SHARE ALSTOM, OTTIENI:

### ● Un contributo aziendale pari al 50% del conferimento personale

Alstom integra il tuo conferimento personale con un contributo aziendale del 50%.

Durante il periodo di prenotazione, l'importo massimo del conferimento personale nell'operazione WE SHARE ALSTOM è di 500 euro. Quindi, il contributo massimo che è possibile ricevere è di 250 euro. Il limite dell'investimento personale è ridotto a 50 euro se non è stata effettuata una prenotazione.

### ● La protezione dell'investimento iniziale (conferimento personale + contributo aziendale)

Per ogni azione sottoscritta, il tuo datore di lavoro ti attribuirà un SAR (Stock Appreciation Right) che permette di proteggere l'investimento iniziale e ottenere un guadagno aggiuntivo in caso di andamento positivo del prezzo dell'azione Alstom.

Se al termine dei cinque anni di vincolo (o prima in caso di recesso anticipato) il prezzo dell'azione è sceso, riceverai un importo che compenserà la differenza tra il prezzo di sottoscrizione e il prezzo dell'azione. Tale versamento compenserà l'impatto negativo dell'abbassamento del prezzo dell'azione sul valore totale dell'investimento iniziale<sup>1</sup> prima di detrarre le eventuali trattenute fiscali e contributive applicabili.

## Esempio



Conferimento personale	Contributo aziendale	Investimento iniziale nel Piano
€ 100	50% x € 100 = € 50	€ 150
€ 250	50% x € 250 = € 125	€ 375
€ 500	50% x € 500 = € 250	€ 750

Il conferimento personale e il contributo aziendale costituiscono l'investimento iniziale.

<sup>1</sup> Eccetto in alcuni casi eccezionali indicati nella documentazione relativa al SAR.

### ● Un potenziale guadagno se, durante il periodo di vincolo, il prezzo dell'azione Alstom ha un andamento positivo

Al termine del periodo di vincolo o in caso di recesso anticipato, se le azioni sono vendute e il prezzo dell'azione Alstom ha un andamento positivo, le azioni sottoscritte producono una plusvalenza. Inoltre, il SAR dà diritto a percepire un guadagno uguale a 10,3 volte l'aumento medio garantito dell'azione Alstom rispetto al prezzo di riferimento (v. paragrafo "Come calcolare il rendimento dell'investimento al termine del periodo di vincolo").

### ● Diritto di voto durante le assemblee generali degli azionisti e eventuali dividendi legati alle azioni sottoscritte con l'investimento iniziale

In qualità di azionista, durante le Assemblee Generali degli azionisti potrai esercitare il diritto di voto collegato alle tue azioni Alstom.

Infine, gli eventuali dividendi distribuiti ti saranno versati direttamente.



## COME CALCOLARE IL RENDIMENTO DELL'INVESTIMENTO AL TERMINE DEL PERIODO DI VINCOLO

- All'inizio dell'operazione, in base all'importo del conferimento personale, cui si aggiungerà il contributo versato dal Gruppo, ti sarà assegnato un determinato numero di azioni in base al prezzo di sottoscrizione.
- A partire dalla data di conclusione dell'operazione (prevista per il 26 marzo 2020), il prezzo dell'azione Alstom sarà rilevato mensilmente fino al termine dei 5 anni di vincolo, per un totale di 60 rilevazioni. I 60 valori rilevati permetteranno così di stabilire una media del prezzo dell'azione Alstom nei 5 anni di vincolo.
- Se tra i 60 valori rilevati alcuni dovessero essere inferiori al prezzo di riferimento, al posto di questi sarà registrato il prezzo di riferimento stesso. Così facendo si ottiene un aumento medio "garantito", perché non può essere inferiore al prezzo di riferimento.
- La media ottenuta sarà quindi confrontata con il prezzo di riferimento per ottenere l'aumento medio garantito relativo a tutto il periodo di vincolo.
- Al termine dell'operazione, ossia alla scadenza del periodo di vincolo di 5 anni o in caso di recesso anticipato, otterrai quindi (ante imposte e contributi):
  - > in caso di vendita delle azioni sottoscritte con l'investimento iniziale (conferimento personale + contributo aziendale), il loro valore di mercato;
  - > se il prezzo dell'azione è inferiore al prezzo di sottoscrizione, un indennizzo pari alla differenza tra il prezzo di sottoscrizione e il prezzo dell'azione (alla data di scadenza o a quella del recesso anticipato), e/o
  - > in base all'andamento del prezzo dell'azione nel corso del periodo di vincolo, l'aumento medio garantito x 10,3 x il numero di azioni sottoscritte.

### Esempi di possibile andamento del prezzo dell'azione Alstom

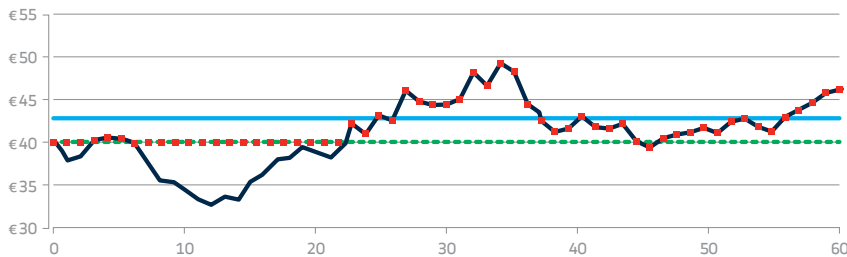


Per tutta la durata dell'offerta, per un prezzo di riferimento di 40 euro

Con un conferimento personale di 500 euro corrispondente alla sottoscrizione di 23 azioni

(conferimento personale + contributo aziendale) / Prezzo di sottoscrizione, ossia  $(\text{€}500 + \text{€}250) / \text{€}32 = 23,44$ , con risultato arrotondato al numero intero di azioni inferiore, cioè 23 azioni, corrispondente a un investimento iniziale complessivo di € 736

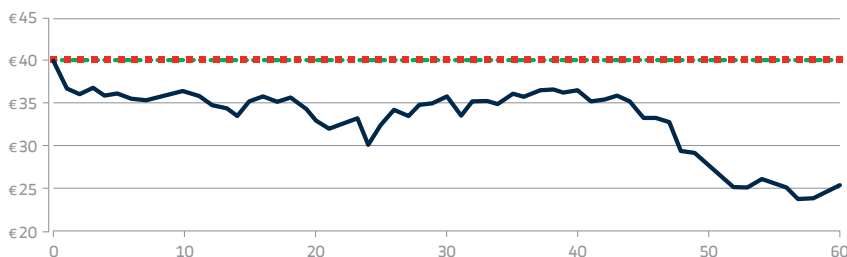
Media garantita dei prezzi rilevati mensilmente per 5 anni: € 42,9  
Aumento medio garantito: € 2,9 • Prezzo dell'azione al termine dell'operazione: € 47,7



Al termine dell'operazione, ottieni\*:

- il valore delle azioni:  $23 \times \text{€}47,7 = \text{€}1.097,10$
- il corrispettivo dei SAR, corrispondente all'aumento medio garantito x il multiplo x il numero di azioni:  $\text{€}2,90 \times 10,3 \times 23 = \text{€}687,01$  **Per un totale di € 1.784,11**

Media garantita dei prezzi rilevati mensilmente per 5 anni: € 40  
Aumento medio garantito: € 0 • Prezzo dell'azione al termine dell'operazione: € 15,4



Al termine dell'operazione, ottieni\*:

- il valore delle azioni:  $23 \times \text{€}15,40 = \text{€}354,20$
- il corrispettivo dei SAR, corrispondente alla differenza tra il valore dell'azione al termine dell'operazione e il prezzo di sottoscrizione:  $23 \times (\text{€}32 - \text{€}15,40) = \text{€}381,80$  **Per un totale di € 736**

\* ante imposte e contributi e oltre a eventuali dividendi



Sul sito [www.weshare.alstom.com](http://www.weshare.alstom.com) è disponibile un apposito simulatore

**Nota bene:** tutti gli importi sono da intendersi lordi, ante imposte e senza considerare gli eventuali dividendi percepiti per tutta la durata dell'investimento.





## E IN CAMBIO DI TUTTI QUESTI VANTAGGI?

In cambio della protezione dell'investimento iniziale e del multiplo (a seconda dell'andamento del prezzo dell'azione), le azioni possedute restano inaccessibili per 5 anni, tranne nei casi di recesso anticipato indicati nel "supplemento locale" dei singoli paesi. A partire dalla data di fine dell'operazione, il 26 marzo 2025, l'investimento iniziale non sarà più garantito.







## Che ne è dell'investimento alla fine del periodo di vincolo?



### Dopo i 5 anni di vincolo, puoi decidere liberamente di:

- vendere le azioni, oppure
- tenerle.

Il SAR è versato in ogni caso.

A prescindere da quello che intendi fare delle tue azioni Alstom, al termine dei 5 anni di vincolo, riceverai automaticamente il pagamento del SAR corrispondente per ogni azione sottoscritta, ante imposte e contributi: la garanzia dell'investimento iniziale, ossia un importo uguale alla differenza tra il Prezzo di Sottoscrizione e il prezzo di chiusura dell'azione Alstom al termine dell'operazione, e/o 10,3 volte l'eventuale aumento medio garantito dell'azione Alstom durante il periodo d'investimento.

In caso di recesso anticipato, il pagamento del SAR sarà effettuato in base alla modalità di calcolo sopra descritta, alla fine del mese successivo alla data di vendita delle azioni (per maggiori dettagli, consulta la documentazione relativa al SAR).

## QUALI TASSE E CONTRIBUTI SI APPLICANO ALL'OFFERTA?

In base al paese di residenza è possibile che si debbano versare tasse e/o contributi al momento della sottoscrizione (a causa dello sconto, del contributo aziendale o delle agevolazioni di pagamento), quando vengono versati gli eventuali dividendi e/o al termine dell'operazione. Anche il pagamento del SAR è potenzialmente tassabile. Il documento denominato "supplemento locale" accessibile sul sito [www.weshare.alstom.com](http://www.weshare.alstom.com) contiene tutte le informazioni di carattere generale in materia di tasse e contributi applicabili all'offerta nel proprio paese.



# Modalità di sottoscrizione



## CHI PUÒ PARTECIPARE?

Tutti i dipendenti con contratto di lavoro in essere al 24 febbraio 2020 con una delle società che aderiscono al piano e che abbiano accumulato almeno tre mesi di anzianità, consecutivi o meno, a partire dal 1° gennaio 2019.



## QUALE IMPORTO SI PUÒ INVESTIRE?

L'importo da investire in WE SHARE ALSTOM, durante il periodo di prenotazione può essere scelto liberamente a patto di rispettare i seguenti limiti:

- **Minimo: 50 euro.**
- **Massimo: l'importo inferiore tra**
  - il 25% della propria retribuzione annua lorda per il 2020 (inclusi bonus, retribuzione variabile, ecc.), che deve tenere conto anche delle azioni aggiuntive emesse nell'ambito della formula del SAR, e
  - 500 euro.

Per controllare che la sottoscrizione rispetti tali limiti, vai sul sito [www.weshare.alstom.com](http://www.weshare.alstom.com) e simula il tuo investimento.

- **Per controllare che l'investimento non superi il limite autorizzato, occorre controllare che sia rispettata la seguente equazione:**

**10x** importo investito in WE SHARE ALSTOM (conferimento personale)

**+ 9x** contributo aziendale

**=** ≤ 25% della retribuzione annua lorda 2020



## QUALI SONO LE MODALITÀ DI PAGAMENTO?

Le modalità di pagamento sono indicate nel "supplemento locale" del proprio paese.

## Che cosa avviene in caso di richiesta eccedente?

Qualora il totale delle azioni richieste dall'insieme dei dipendenti dovesse essere superiore al numero di azioni offerte nell'ambito dell'operazione WE SHARE ALSTOM, le richieste di sottoscrizione saranno ridotte secondo il metodo indicato nei termini e nelle condizioni del modulo di prenotazione e sottoscrizione.

## Bastano pochi semplici clic per partecipare:



1

Vai sul sito

[www.weshare.alstom.com](http://www.weshare.alstom.com)

2

Clicca sul pulsante

"Partecipa a WE SHARE ALSTOM"

3

Esegui l'accesso

con il tuo ALPS ID e con la password ricevuta via e-mail o tramite posta (disponibile facendone richiesta al responsabile locale dell'operazione)

4

Compila il modulo

e conferma la prenotazione



# Calendario indicativo<sup>2</sup> dell'operazione



## PERIODO DI PRENOTAZIONE

Dal 2 al 17 dicembre 2019

Potrai effettuare la tua prenotazione sul sito [www.weshare.alstom.com](http://www.weshare.alstom.com); il prezzo di sottoscrizione non sarà ancora noto durante questo periodo.



## DEFINIZIONE DEL PREZZO DI SOTTOSCRIZIONE DELLE AZIONI ALSTOM

Previsto per il 18 febbraio 2020

Il prezzo di sottoscrizione sarà pubblicato sul sito [www.weshare.alstom.com](http://www.weshare.alstom.com), comunicato via e-mail e affisso in bacheca.

Richiedi sin da ora di ricevere le "Notifiche via e-mail" compilando l'apposito modulo sul sito [www.weshare.alstom.com](http://www.weshare.alstom.com) per ricevere il prezzo di sottoscrizione tramite e-mail!



## PERIODO DI SOTTOSCRIZIONE/REVOCA

Previsto dal 20 al 24 febbraio 2020

### ● Durante questo periodo, se hai già effettuato una prenotazione:

- L'importo non può essere modificato.
- Puoi invece annullare il 100% della prenotazione sul sito [www.weshare.alstom.com](http://www.weshare.alstom.com).

### ● Se non hai effettuato una prenotazione:

- Puoi ancora sottoscrivere, ma per un importo non superiore a 50 euro.

Al termine di tale periodo, a meno che non sia stata richiesta la revoca della sottoscrizione, la prenotazione sarà considerata definitiva e irrevocabile.



## AUMENTO DI CAPITALE

Previsto per il 26 marzo 2020

Nelle settimane immediatamente successive all'operazione, riceverai una conferma in cui sarà indicato il numero di azioni sottoscritte.

<sup>2</sup> Le date indicate potrebbero subire modifiche.



**Francia, Europa, Medio Oriente e Africa**

48, rue Albert Dhalenne  
93482 Saint-Ouen Cedex France  
Telefono: +33 1 57 06 90 00

**America Latina**

Virgilia Wey Street, 150  
Agua Branca  
05036-050 São Paulo/SP • Brasile  
Telefono: +55 11 3617-8000

**Asia Pacifico**

No.56/02, Emassy Prime,  
B Wing 3rd floor  
C V Ramon Nagar,  
Bangalore • 560 033  
Karnataka • India  
Telefono: +91 80 4641 2400

**Nordamerica**

641 Lexington Avenue • 28th floor New York,  
NY 10022 • USA  
Telefono: +1 212 692 5320

[www.alstom.com](http://www.alstom.com)

Alstom pubblica periodicamente documenti informativi, tra cui documenti di carattere finanziario, direttamente sul suo sito Internet ([www.alstom.com](http://www.alstom.com) - sezione "Investitori"). Ti invitiamo a consultare tali documenti che contengono, tra le altre cose, informazioni importanti relative all'attività dell'azienda, alla sua strategia, ai suoi obiettivi, ai fattori di rischio inerenti all'azienda e la sua attività e ai suoi risultati finanziari.

©ALSTOM SA, 2019. All rights reserved. ALSTOM, the ALSTOM logo, all alternative versions and all mentioned trademarks of Alstom's transport activities, are the brands and trademarks of ALSTOM SA or ALSTOM Transport Technologies. ALSTOM reserves the right to reconsider or change this data at any time and without warning. The articles and illustrations published in this issue may not be reproduced without prior written authorisation.

Design-Production: Butterfly.

Photo credits: © Alstom / A. Février / E. Richardson / R. Frampe / F. Christophorides / P. Eranian / J. Goldstein / A. Antoniol / D. Richard / J. Bardeletti / G. Ricciardi